

卷3 黑龙江省大庆市2026年高三年级第一次教学质量检测  
答题卡

姓名 \_\_\_\_\_  
准考证号

缺考标记（考生禁止填涂） ☐

条形码区

正确填涂  
错误填涂  
涂样例

注意事项  
1.答题前，考生须准确填写自己的姓名、准考证号，并认真核对条形码上的姓名、准考证号。  
2.选择题必须使用2B铅笔填涂，非选择题必须使用0.5毫米黑色墨水签字笔书写，涂写要工整、清晰。  
3.按照题号在对应的答题区域内作答，超出答题区域的答题无效，在草稿纸、试题卷上作答无效。  
4.答题卡不得折叠、污染、穿孔、撕破等。

一、选择题

1 ☐A ☐B ☐C ☐D  
2 ☐A ☐B ☐C ☐D  
3 ☐A ☐B ☐C ☐D

4 ☐A ☐B ☐C ☐D  
5 ☐A ☐B ☐C ☐D  
6 ☐A ☐B ☐C ☐D

7 ☐A ☐B ☐C ☐D  
8 ☐A ☐B ☐C ☐D  
9 ☐A ☐B ☐C ☐D

10 ☐A ☐B ☐C ☐D

二、非选择题

11.(8分)

(1) \_\_\_\_\_  
(2) \_\_\_\_\_

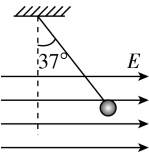
12.(8分)

(1) \_\_\_\_\_  
(2) \_\_\_\_\_  
(3) \_\_\_\_\_

严禁超出矩形边框作答

严禁超出矩形边框作答

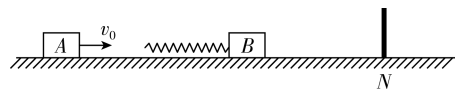
13.(10分)



严禁超出矩形边框作答

严禁超出矩形边框作答

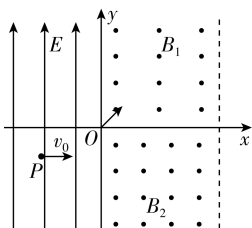
14.(12 分)



严禁超出矩形边框作答

严禁超出矩形边框作答

15.(16 分)



严禁超出矩形边框作答